



FERRI srl - Via C.Govoni, 30
44030 Tamara (FE) ITALY
Tel./Phone +39-0532.866866
Fax +39-0532.866851
<http://www.ferrisrl.it>
e-mail: info@ferrisrl.it

TRINCIATRICI LATERALI
VERGE MOWERS
BROYEURS D'ACCOTEMENTS
SEITLICHE MULCHER
TRITURADORES PARA LOS BORDES

ZMTE

- IT CATALOGO DELLE PARTI DI RICAMBIO
- EN SPARE PARTS CATALOGUE
- DE ERSATZTEILKATALOG
- FR CATALOGUE DE PIECES DETACHEES
- ES CATALOGO DEL LAS PIEZAS DE RECAMBIO

ZMTEI600

Serien
Serial n°
Seriennr.
N. série
Nùm. serie

03

ZMTEI800

Serien
Serial n°
Seriennr.
N. série
Nùm. serie

02

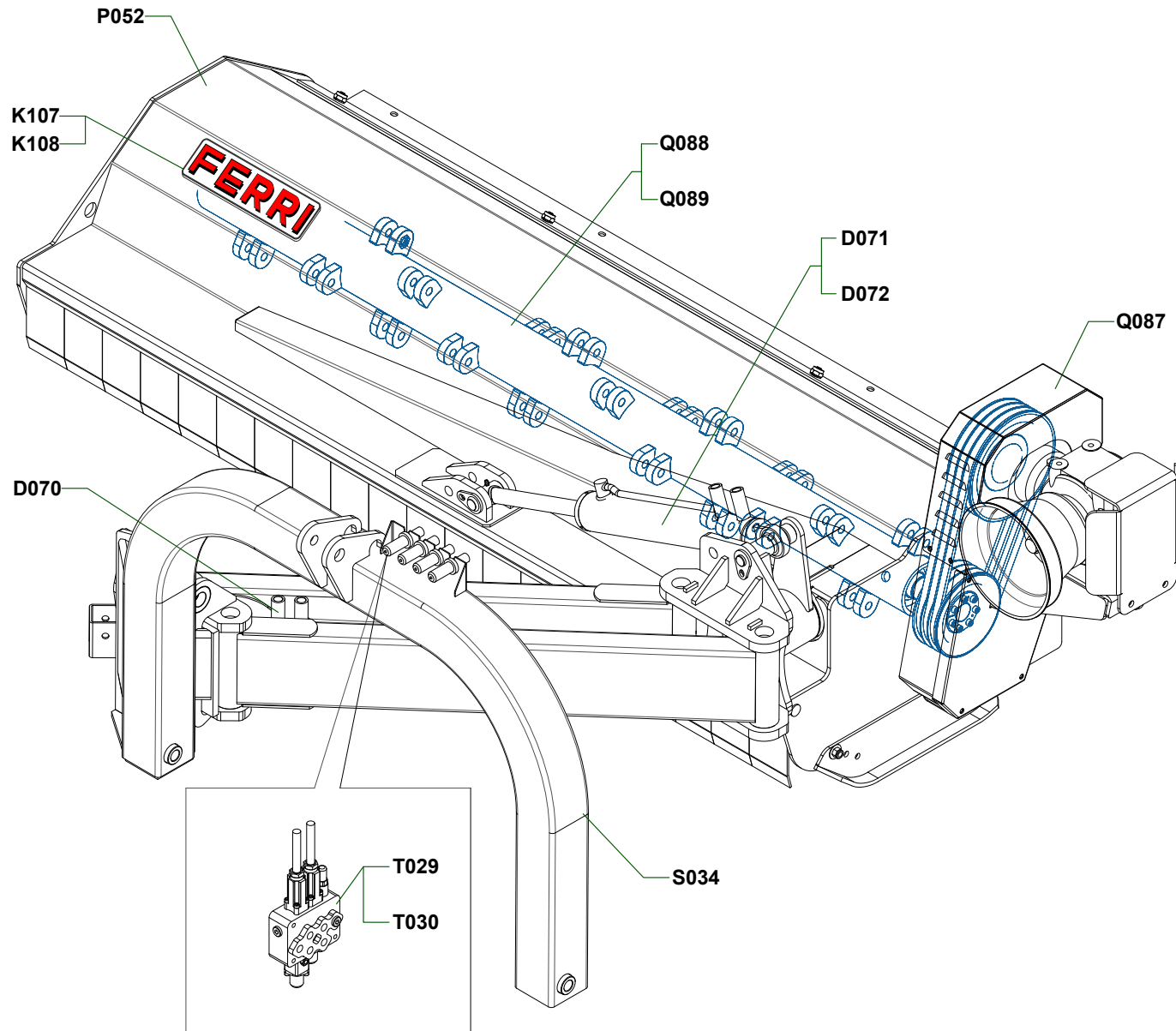
ZMTE2000

Serien
Serial n°
Seriennr.
N. série
Nùm. serie

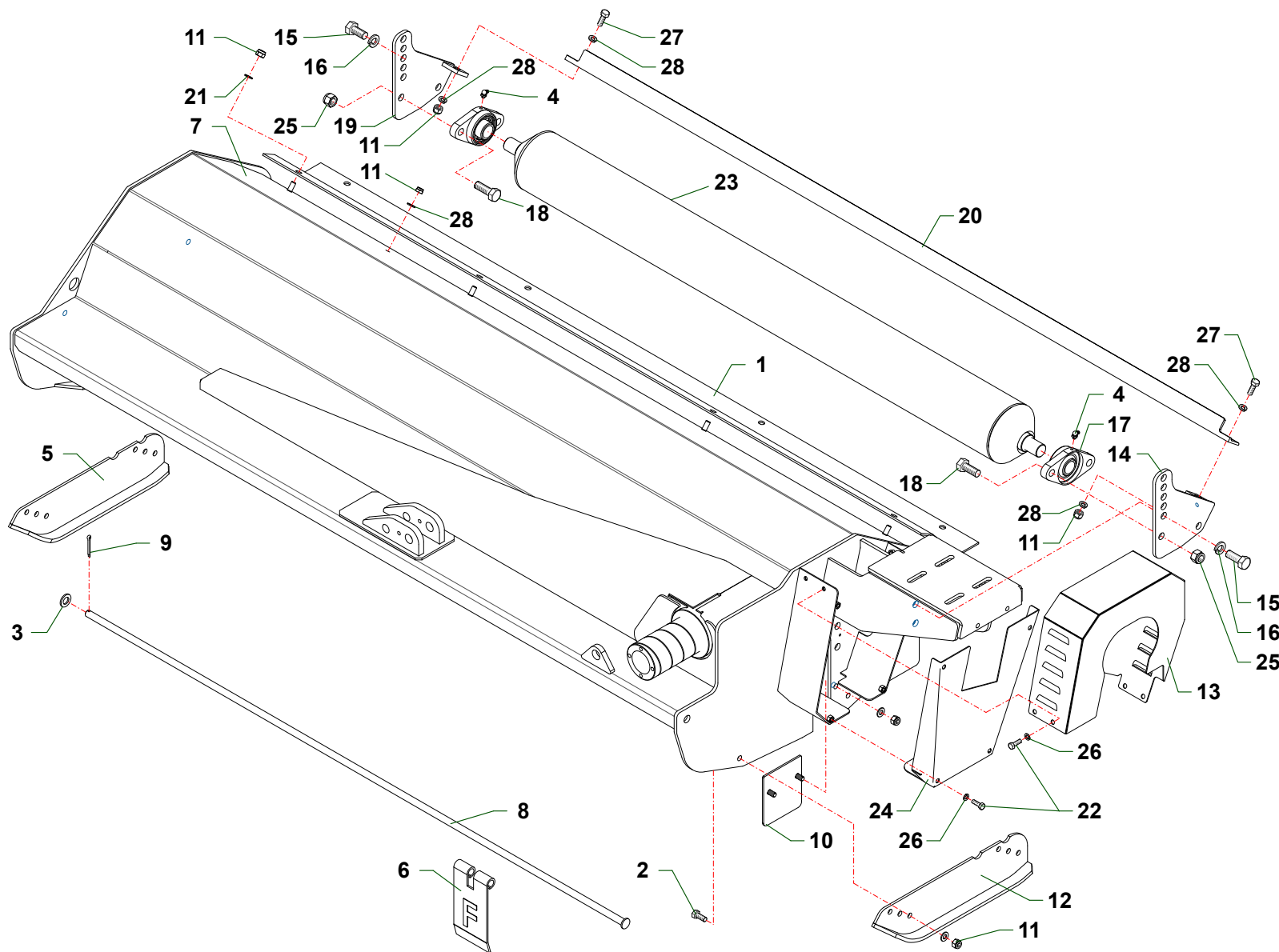
02

Data pubblicazione:
Publication date:
Veröffentlichungsdatum:
Date de publication:
Fecha de publicación:

12/11/2010

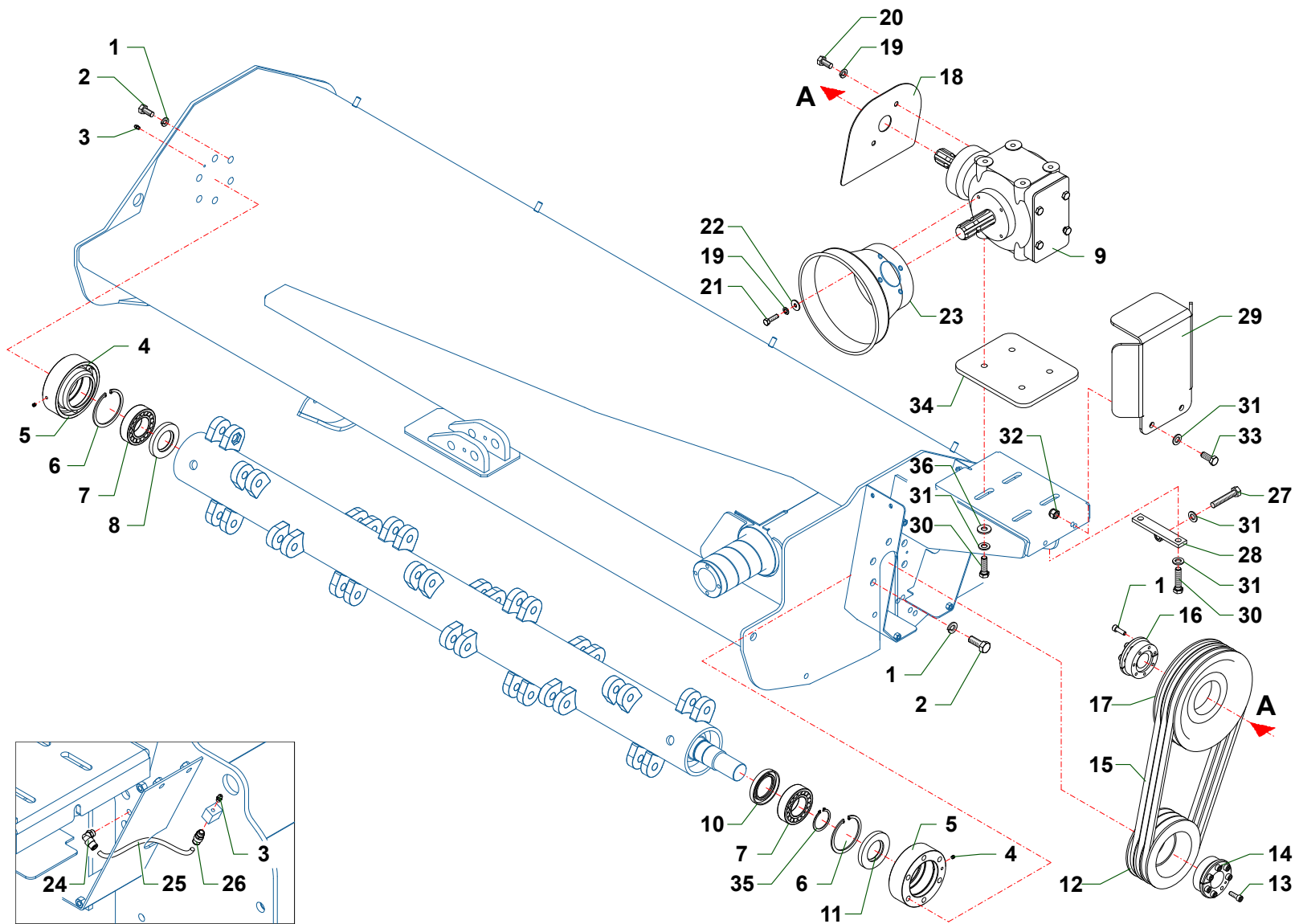


P052	Telaio · Frame · Rahmen · Chassis · Bastidor
Q087	Gruppo trasmissione · Transmission unit · Antriebsgruppe · Kit de transmission · Grupo transmision
Q088	Gruppo rotore · Rotor with blades · Messerwelle · Rotor couteaux · Rotor portacuchillas
Q089	Gruppo rotore · Rotor with blades · Messerwelle · Rotor couteaux · Rotor portacuchillas
S034	Attacco 3 punti · 3 Point linkage · 3-Pkt Anschluss · Attelage 3ème point · Bastidor-chasis
T029	Comandi martinetti · Jack controls · Zylinder · Steuerungen · Commandes vernis · Mandos gatos
T030	Accessori · Options · Zubehoer · Options · Accessorios
K107	Decalcomanie · Decals · Abziehbilder · Décalcomanies · Calcomanías
K108	Decalcomanie · Decals · Abziehbilder · Décalcomanies · Calcomanías
D070	Martinetto · Jack · Zylinder · Vérin · Gato
D071	Martinetto · Jack · Zylinder · Vérin · Gato
D072	Martinetto · Jack · Zylinder · Vérin · Gato



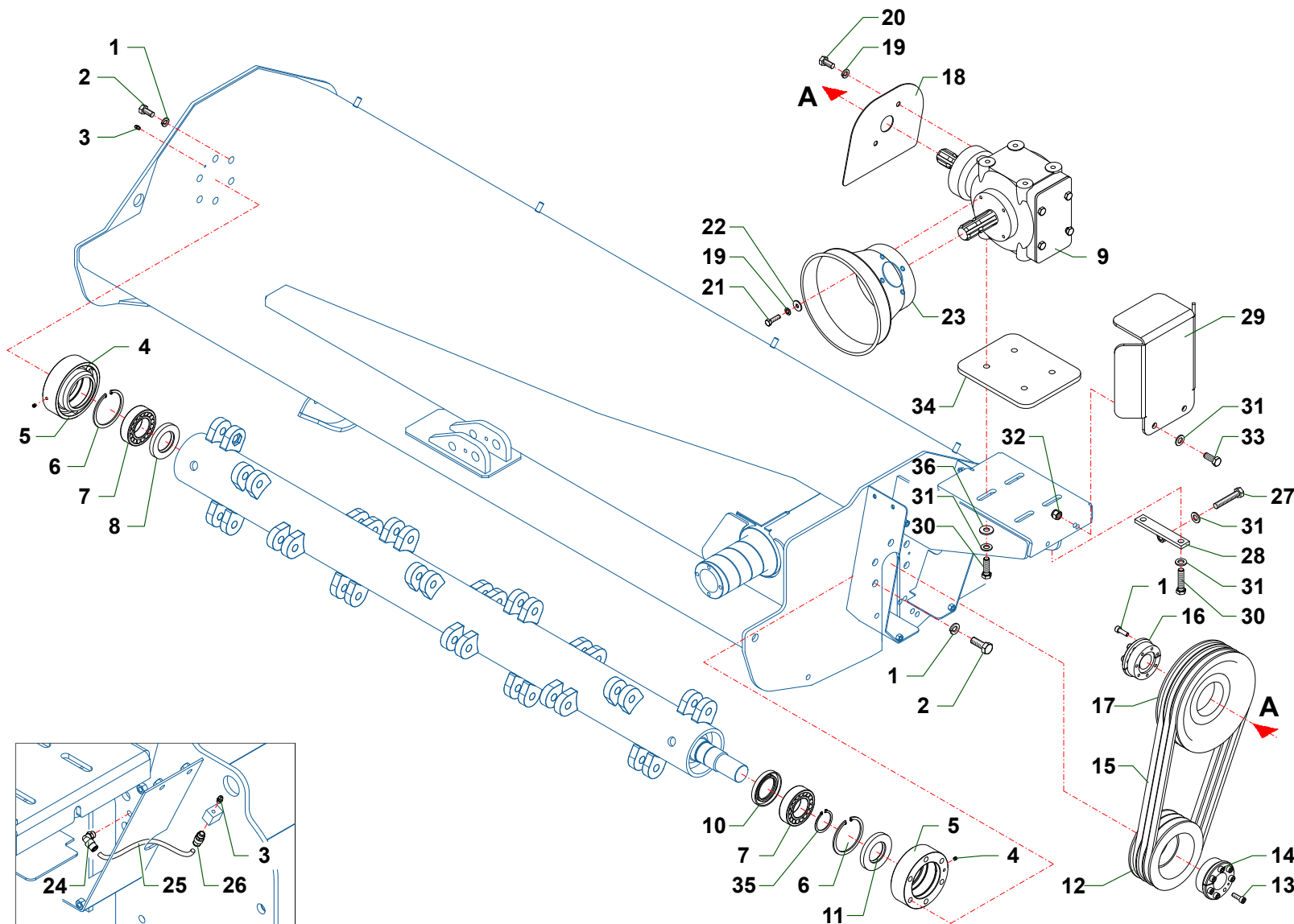
ZMTE200_01_CAT2

Nr	Code	ZMTEI600	ZMTEI80	ZMTE2000	Denominazione · Denomination · Bezeichnung · Denomination · Denominacion
1	ZMT16120100	1			Protezione · Guard · Schutz · Protection · Proteccion
1	ZMT18120100		1		Protezione · Guard · Schutz · Protection · Proteccion
1	ZMT20120100			1	Protezione · Guard · Schutz · Protection · Proteccion
2	0342005Z	4	4	4	Vite · Bolt · Schraube · Vis · Tornillo
3	0321006Z	1	1	1	Rondella · Washer · Scheibe · Rondelle · Arandela
4	0339001	2	2	2	Ingrassatore · Grease nipple · Schmiernippel · Graisseur · Engrasador
5	ZMT18160200	1	1	1	Slitta · Skid · Kufe · Patin · Zapata de des.
6	1701016	16	18	20	Bandella · Guard · Schutzvorrichtung · Protection · Banda
7	ZMT16010300	1			Telaio · Frame · Rahmen · Chassis · Bastidor
7	ZMT18010300		1		Telaio · Frame · Rahmen · Chassis · Bastidor
7	ZMT20010300			1	Telaio · Frame · Rahmen · Chassis · Bastidor
8	MT16080100	1			Asta · Rod · Stange · Barre · Asta
8	MT18080100		1		Asta · Rod · Stange · Barre · Asta
8	MT20080100			1	Asta · Rod · Stange · Barre · Asta
9	0336003Z	1	1	1	Copiglia · Split pin · Splint · Goupille · Pasador
10	MT14170500	1	1	1	Protezione · Guard · Schutz · Protection · Proteccion
11	0310002	12	12	14	Dado · Nut · Mutter · Erou · Tuerca
12	ZMT18160300	1	1	1	Slitta · Skid · Kufe · Patin · Zapata de des.
13	ZMT16030300	1			Carter · Casing · Keilriemenschutz · Enveloppe · Carter
13	ZMT20020400		1	1	Carter · Casing · Keilriemenschutz · Enveloppe · Carter
14	ZMT20100100	1	1	1	Supporto · Bracket · Halterung · Support · Soporte
15	0344004Z	4	4	4	Vite · Bolt · Schraube · Vis · Tornillo
16	031B002Z	4	4	4	Rondella · Washer · Scheibe · Rondelle · Arandela
17	0101003	2	2	2	Supporto · Bracket · Halterung · Support · Soporte
18	0344005Z	4	4	4	Vite · Bolt · Schraube · Vis · Tornillo
19	ZMT20100200	1	1	1	Supporto · Bracket · Halterung · Support · Soporte
20	ZMT16240200	1			Raschiarullo · Rollerscraper · Walzenabstreifer · Racleur · Rascador
20	ZMT18240200		1		Raschiarullo · Rollerscraper · Walzenabstreifer · Racleur · Rascador
20	ZMT20240200			1	Raschiarullo · Rollerscraper · Walzenabstreifer · Racleur · Rascador
21	0321003Z	6	6	6	Rondella · Washer · Scheibe · Rondelle · Arandela
22	0301006Z	8	8	8	Vite · Bolt · Schraube · Vis · Tornillo
23	ZMT16160100	1			Rullo · Roller · Walze · Rouleau · Rodillo
23	ZMT18160100		1		Rullo · Roller · Walze · Rouleau · Rodillo
23	ZMT20160100			1	Rullo · Roller · Walze · Rouleau · Rodillo
24	ZMT16030200	1			Rullo · Roller · Walze · Rouleau · Rodillo
24	ZMT20030100		1	1	Carter · Casing · Keilriemenschutz · Enveloppe · Carter
25	0310004	4	4	4	Dado · Nut · Mutter · Erou · Tuerca
26	031B005Z	8	8	8	Rondella · Washer · Scheibe · Rondelle · Arandela
27	0302006Z	2	2	2	Vite · Bolt · Schraube · Vis · Tornillo



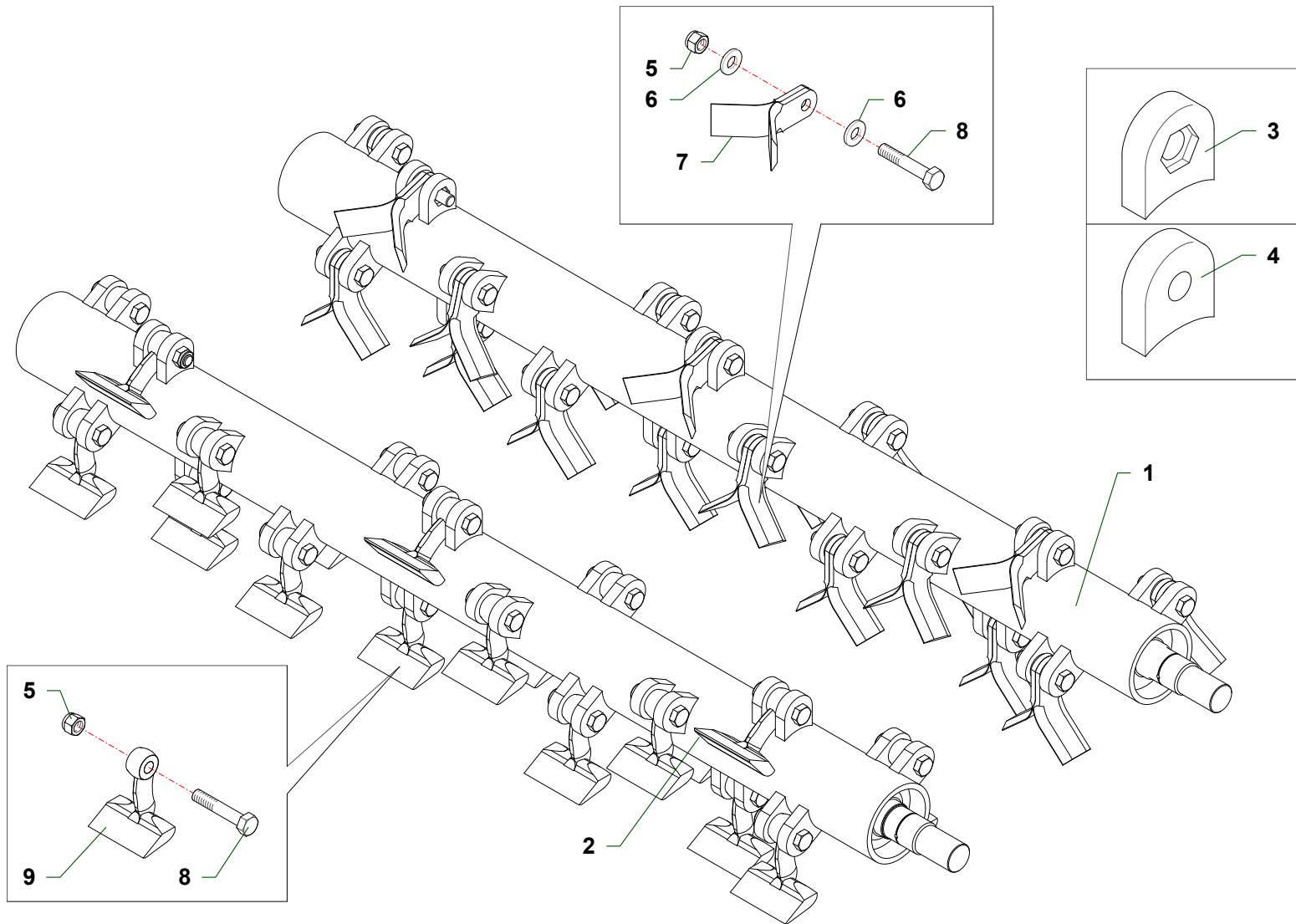
ZMTE200_01_CAT4

Nr	Code	ZMTEI600	ZMTEI80	ZMTE2000	Denominazione · Denomination · Bezeichnung · Denomination · Denominacion
1	031B001Z	11	11	11	Rondella · Washer · Scheibe · Rondelle · Arandela
2	0369003Z	11	11	11	Vite · Bolt · Schraube · Vis · Tornillo
3	0337001	3	3	3	Ingrassatore · Grease nipple · Schmiernippel · Graisseur · Engrasador
4	0320017	2	2	2	Grano · Dowel pin · Stift · Pivot de repere · Perno de centrado
5	MT14250200	2			Flangia · Flange · Flansch · Flasque · Brida
5	MT18250100		2	2	Flangia · Flange · Flansch · Flasque · Brida
6	0323069	2	2	2	Seeger · Seeger · Seeger · Seeger · Seeger
7	0106001	2	2	2	Cuscinetto · Bearing · Lager · Roulement · Cojinete
8	0201017	1	1	1	Anello di tenuta · Seal · Dichtring · Garniture · Guarnicion
9	0601162	1			Scatola ad ingranaggi · Gear box · Getriebe · Boite à engranage · Multiplicador
9	0601159		1	1	Scatola ad ingranaggi · Gear box · Getriebe · Boite à engranage · Multiplicador
10	0201011	1	1	1	Anello di tenuta · Seal · Dichtring · Garniture · Guarnicion
11	0201039	1	1	1	Anello di tenuta · Seal · Dichtring · Garniture · Guarnicion
12	0701126	1	1		Puleggia · Pulley · Riemenscheibe · Poulie · Polea
12	0701128			1	Puleggia · Pulley · Riemenscheibe · Poulie · Polea
13	0317006Z	14	14	14	Vite · Bolt · Schraube · Vis · Tornillo
14	1601011	1	1	1	Bloccaggio · Clamping · Blockierung · Blocage · Blocaje
15	0804001	3			Cinghia · Belt · Keilriemen · Courroie · Correa
15	0804004		3	4	Cinghia · Belt · Keilriemen · Courroie · Correa
16	1601009	1	1	1	Bloccaggio · Clamping · Blockierung · Blocage · Blocaje
17	0701084	1	1		Puleggia · Pulley · Riemenscheibe · Poulie · Polea
17	0701083			1	Puleggia · Pulley · Riemenscheibe · Poulie · Polea
18	ZMT20017100	1	1	1	Protezione · Guard · Schutz · Protection · Proteccion
19	031B005Z	4			Rondella · Washer · Scheibe · Rondelle · Arandela
19	031B006Z	2	6	6	Rondella · Washer · Scheibe · Rondelle · Arandela
20	0342004Z	2	2	2	Vite · Bolt · Schraube · Vis · Tornillo
21	0347005Z	4			Vite · Bolt · Schraube · Vis · Tornillo
21	0342003Z		4	4	Vite · Bolt · Schraube · Vis · Tornillo
22	0349001Z	4			Rondella · Washer · Scheibe · Rondelle · Arandela
22	0349002Z		4	4	Rondella · Washer · Scheibe · Rondelle · Arandela
23	1701011	1	1	1	Cuffia · Guard · Schutz · Protecteur · Casqueta
24	0445002	1	1	1	Raccordo · Connector · Anschluss · Raccord · Brida
25	0445003	1	1	1	Tube · Pipe · Schlauch · Tuyau · Tubo
26	0445001	1	1	1	Raccordo · Connector · Anschluss · Raccord · Brida
27	0343015Z	1	1	1	Vite · Bolt · Schraube · Vis · Tornillo
28	ZMT20020300	1	1	1	Staffa · Clamp · Pratz · Etrier · Brida
29	ZMT20020500	1	1	1	Protezione · Guard · Schutz · Protection · Proteccion
30	0343006Z	6	6	6	Vite · Bolt · Schraube · Vis · Tornillo
31	031B007Z	9	9	9	Rondella · Washer · Scheibe · Rondelle · Arandela

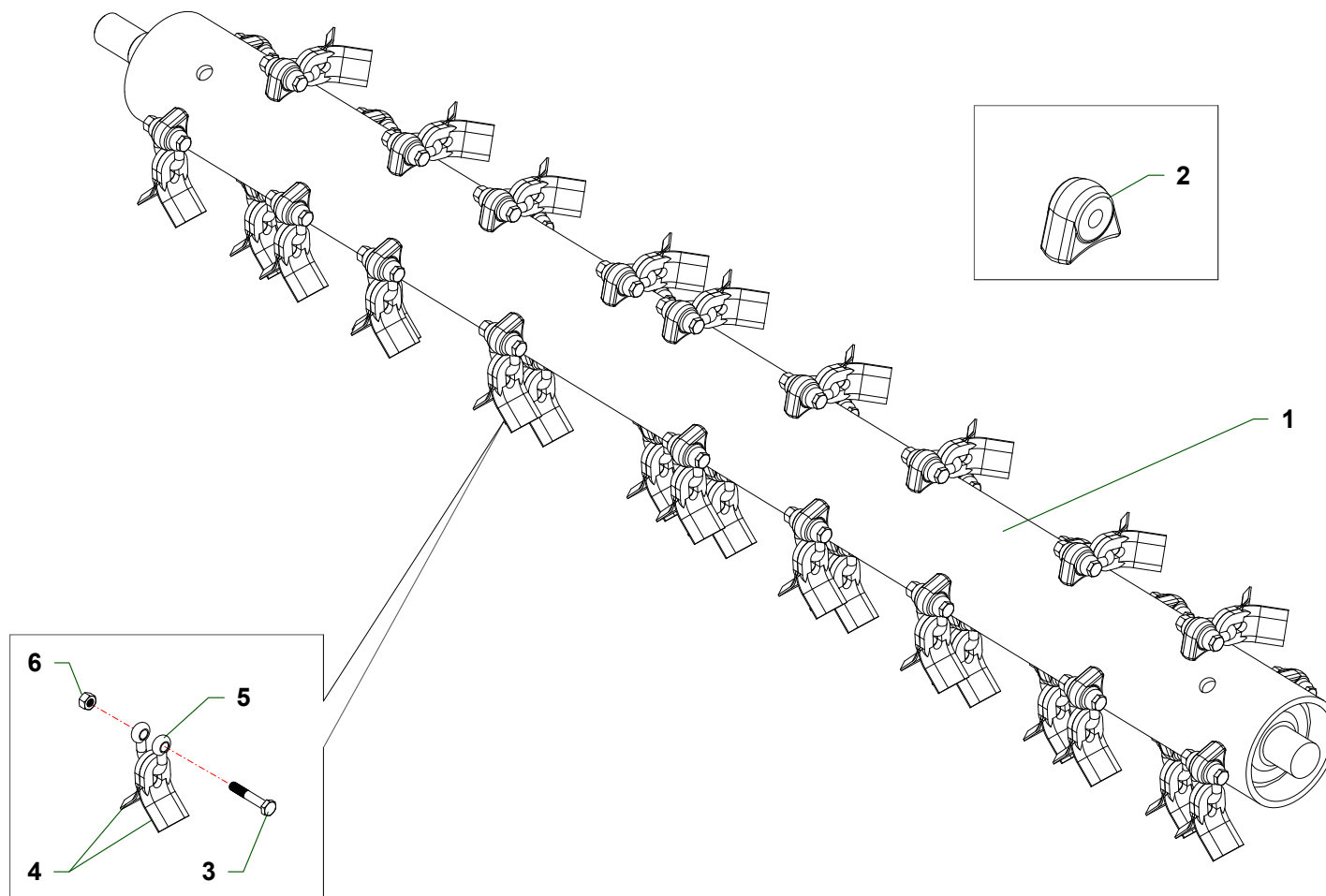


ZMTE200_01_CAT4

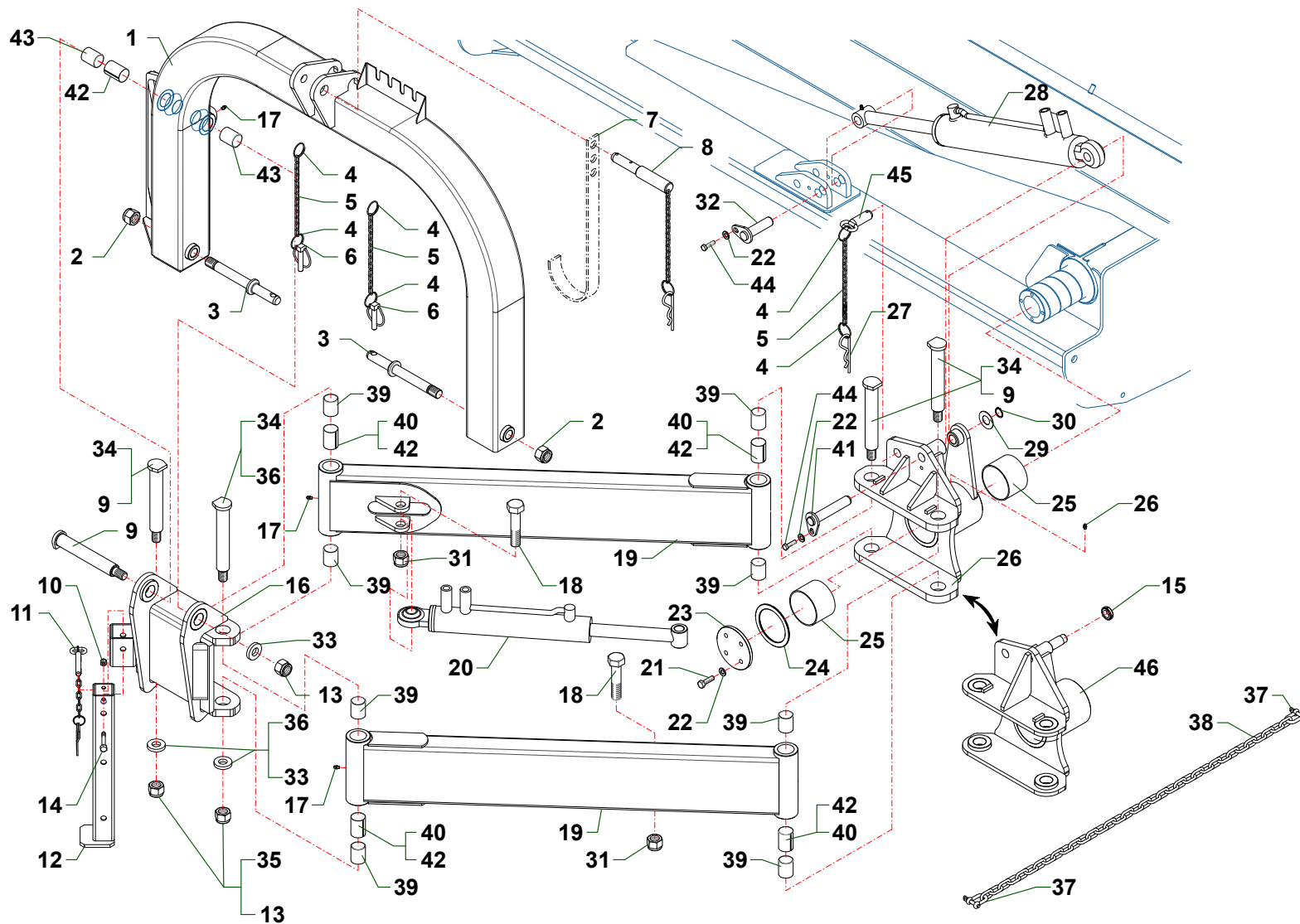
Nr	Code	ZMTEI600	ZMTEI80	ZMTE2000			Denominazione · Denomination · Bezeichnung · Denomination · Denominacion
32	0308002Z	2	2	2			Dado · Nut · Mutter · Ecrou · Tuerca
33	0303004Z	2	2	2			Vite · Bolt · Schraube · Vis · Tornillo
34	ZMT16070300	1	1	1			Piastra · Plate · Platte · Plate · Placa
35	0324042	1	1	1			Seeger · Seeger · Seeger · Seeger · Seeger
36	1101017	2	2	2			Rondella · Washer · Scheibe · Rondelle · Arandela



Nr	Code	ZMTEI600	ZMTEI800	ZMTE2000		Denominazione · Denomination · Bezeichnung · Denomination · Denominacion
1	ZMT1601	1				Coltelli polivalenti + diritti · Multiuse + straight flails · Mehrzweck + gerade Messer · Couteaux polyvalentes + droits · Cuchillas polivalentes + recta
1	ZMT1801		1			Coltelli polivalenti + diritti · Multiuse + straight flails · Mehrzweck + gerade Messer · Couteaux polyvalentes + droits · Cuchillas polivalentes + recta
1	ZMT2001			1		Coltelli polivalenti + diritti · Multiuse + straight flails · Mehrzweck + gerade Messer · Couteaux polyvalentes + droits · Cuchillas polivalentes + recta
2	ZMT1602	1				Mazzette stampate · Hammer blades · Schlegel · Marteaux forgés · Martillos
2	ZMT1802		1			Mazzette stampate · Hammer blades · Schlegel · Marteaux forgés · Martillos
2	ZMT2002			1		Mazzette stampate · Hammer blades · Schlegel · Marteaux forgés · Martillos
3	TIP12020202	20	24	24		Supporto · Bracket · Halterung · Support · Soporte
4	TIP12020201	20	24	24		Supporto · Bracket · Halterung · Support · Soporte
5	0310004	20	24	24		Dado · Nut · Mutter · Ecrou · Tuerca
6	1101010	40	48	48		Rondella · Washer · Scheibe · Rondelle · Arandela
7	0901129	40	48	48		Coltello · Blade · Messer · Couteau · Cuchilla
8	TIP12190100	20	24	24		Vite · Bolt · Schraube · Vis · Tornillo
9	0901134	20	24	24		Mazza · Hammer blade · Schlegel · Marteau · Martillo

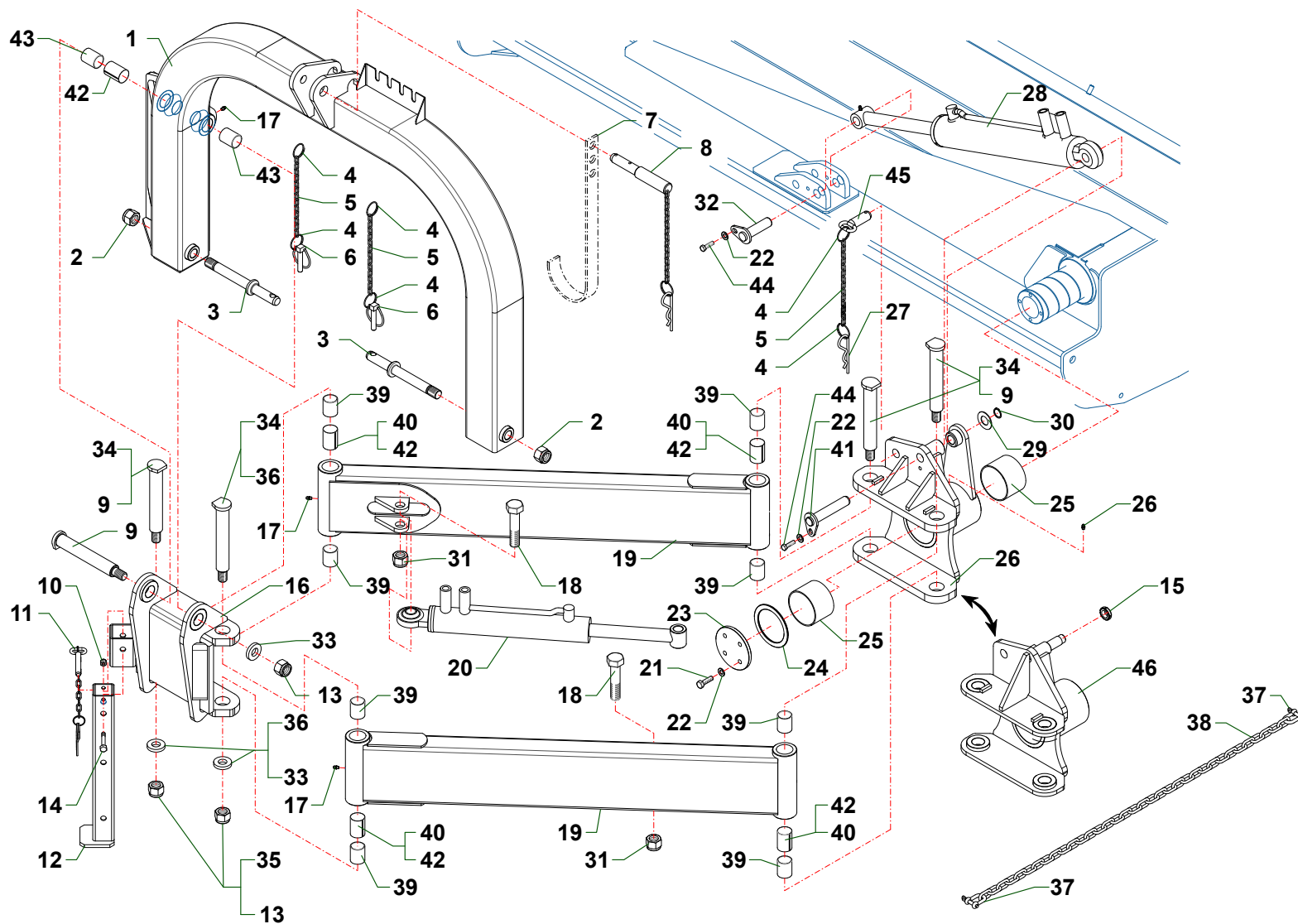


Nr	Code	ZMTEI600	ZMTEI800	ZMTE2000		Denominazione · Denomination · Bezeichnung · Denomination · Denominacion
1	ZMT1603	1				Coltelli snodati + diritti · Articulated + straight flails · Aufgeschäkelte + gerade Messer · Couteaux "Y" à manilles + droits · Cuchillas oscilantes + recta
1	ZMT1803		1			Coltelli snodati + diritti · Articulated + straight flails · Aufgeschäkelte + gerade Messer · Couteaux "Y" à manilles + droits · Cuchillas oscilantes + recta
1	ZMT2003			1		Coltelli snodati + diritti · Articulated + straight flails · Aufgeschäkelte + gerade Messer · Couteaux "Y" à manilles + droits · Cuchillas oscilantes + recta
2	TE12020103	28	32	36		Supporto · Bracket · Halterung · Support · Soporte
3	0393003	28	32	36		Vite · Bolt · Schraube · Vis · Tornillo
4	0901049	56	64	72		Coltello · Blade · Messer · Couteau · Cuchilla
5	0901031	28	32	36		Cavallotto · Ubolt · Bügelbozen · Crampillon · Perno de U
6	0395001	28	32	36		Dado · Nut · Mutter · Ecrou · Tuerca



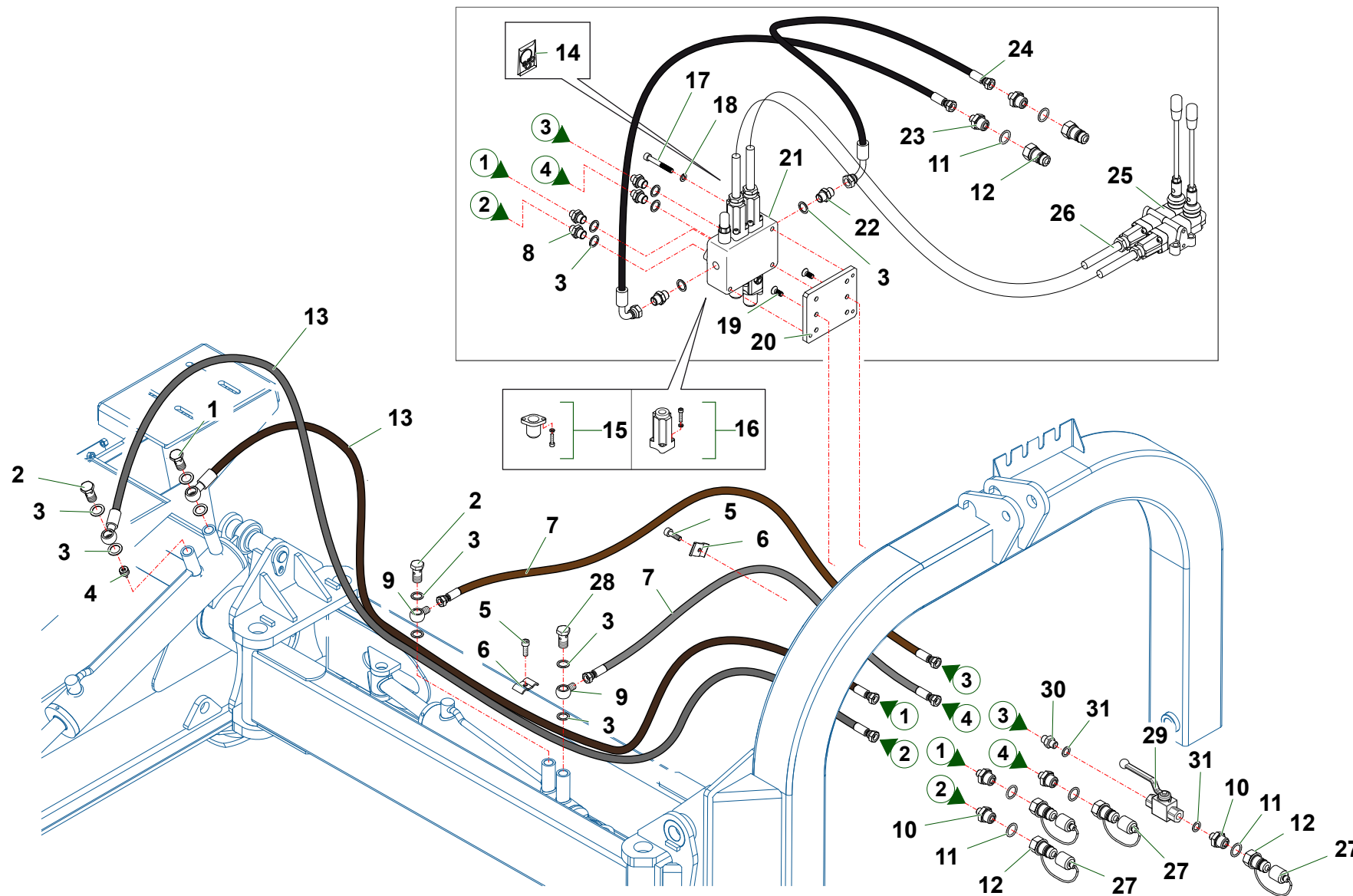
ZMTE160_02_CAT3

Nr	Code	ZMTE1600	ZMTE1800	ZMTE2000	Denominazione · Denomination · Bezeichnung · Denomination · Denominacion
1	ZMT20090100	1	1	1	Attacco · Linkage · Anschluss · Attelage · Ataque
2	0310006	2	3	3	Dado · Nut · Mutter · Ecrou · Tuerca
3	ZMT16110100	2	2	2	Perno · Pin · Zapfen · Goujon · Perno
4	2301115	10	10	10	Anello · Ring · Ring · Bague · Anillo
5	2301117	5	5	5	Catena · Chain · Kette · Chaîne · Banda
6	0340008	2	2	2	Spina · Pin · Stift · Goupille · Pasador hendido
7	F27070400	1	1	1	Supporto · Bracket · Halterung · Support · Soporte
8	2301111	1	1	1	Spina · Pin · Stift · Goupille · Pasador hendido
9	ZMT16110200	5	1	1	Perno · Pin · Zapfen · Goujon · Perno
10	0310001	1	1	1	Dado · Nut · Mutter · Ecrou · Tuerca
11	2301187	1	1	1	Perno · Pin · Zapfen · Goujon · Perno
12	F27040200	1	1	1	Piede · Pad · Fuss · Pied · Pie
13	0310005	5	1	1	Dado · Nut · Mutter · Ecrou · Tuerca
14	0317013Z		1	1	Vite · Bolt · Schraube · Vis · Tornillo
15	0363007	1			Ghiera · Locknut · Sicherungsring · Ecrou freine · Arandela
16	ZMT16090300	1			Snodo · Articulation · Gelenk · Articulation · Articulación
16	ZMT18090100		1	1	Snodo · Articulation · Gelenk · Articulation · Articulación
17	0337001	5	5	5	Ingrassatore · Grease nipple · Schmiernippel · Graisseur · Engrasador
18	TLP16190300	2	2	2	Vite · Bolt · Schraube · Vis · Tornillo
19	ZMT16210100	2			Braccio · Arm · Arm · Bras · Brazo
19	ZMT18210100		2	2	Braccio · Arm · Arm · Bras · Brazo
20	27175000	1	1	1	Martinetto · Jack · Zylinder · Vérin · Gato
21	0342007Z	4	4	4	Vite · Bolt · Schraube · Vis · Tornillo
22	031B006Z	6	6	6	Rondella · Washer · Scheibe · Rondelle · Arandela
23	ZMT16150200	1	1	1	Piastra · Plate · Platte · Plate · Placa
24	ZMT16150100	1	1	1	Anello · Ring · Ring · Bague · Anillo
25	1001008	2	2	2	Boccola · Bushing · Buchse · Bague · Casquillo
26	ZMT18070200		1	1	Supporto · Bracket · Halterung · Support · Soporte
27	0340020	1	1	1	Copiglia · Split pin · Splint · Goupille · Pasador
28	27177000	1			Martinetto · Jack · Zylinder · Vérin · Gato
28	27174000		1	1	Martinetto · Jack · Zylinder · Vérin · Gato
29	0321009Z	3	3	3	Rondella · Washer · Scheibe · Rondelle · Arandela
30	0324019	1	1	1	Seeger · Seeger · Seeger · Seeger · Seeger
31	0359007	2	2	2	Dado · Nut · Mutter · Ecrou · Tuerca
32	TM56110400	1	1	1	Perno · Pin · Zapfen · Goujon · Perno
33	TD36150400	5	1	1	Rondella · Washer · Scheibe · Rondelle · Arandela
34	TP48110200		4	4	Perno · Pin · Zapfen · Goujon · Perno
35	0359008		4	4	Dado · Nut · Mutter · Ecrou · Tuerca
36	TP48150100		4	4	Rondella · Washer · Scheibe · Rondelle · Arandela

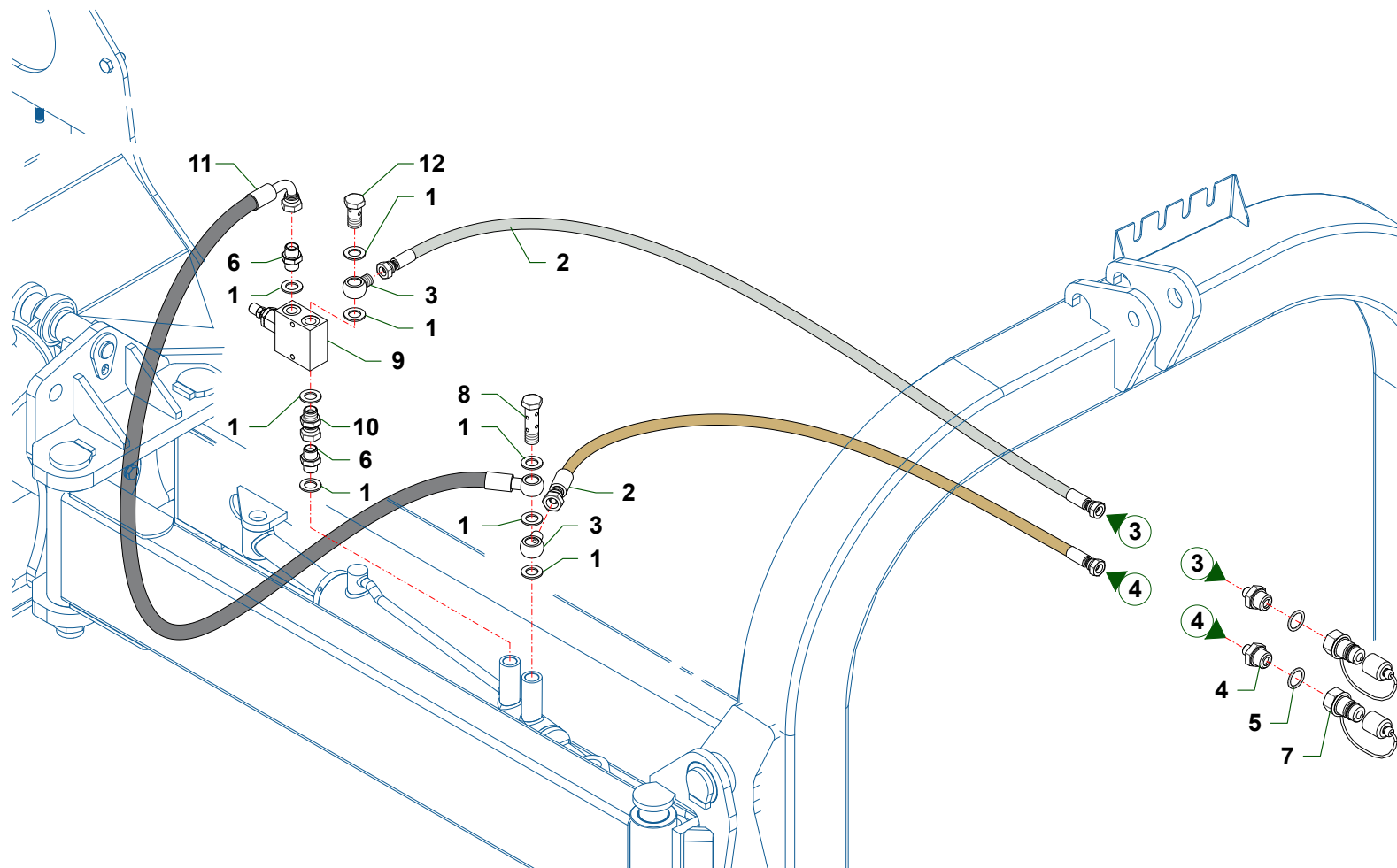


ZMTE160_02_CAT3

Nr	Code	ZMTEI600	ZMTEI800	ZMTE2000		Denominazione · Denomination · Bezeichnung · Denomination · Denominacion
37	0356001	2	2	2		Grillo · Shackles · Schäkel · Manilles · Grillete
38	3401002	1	1	1		Catena · Chain · Kette · Chaîne · Banda
39	1001014	8	8	8		Boccola · Bushing · Buchse · Bague · Casquillo
40	TLP16140100		4	4		Distanziale · Spacer · Distanzstueck · Entretoise · Separador
41	TKV65110400		1	1		Perno · Pin · Zapfen · Goujon · Perno
42	F27140200	5	1	1		Distanziale · Spacer · Distanzstueck · Entretoise · Separador
43	1001024	2	2	2		Boccola · Bushing · Buchse · Bague · Casquillo
44	0342004Z	2	2	2		Vite · Bolt · Schraube · Vis · Tornillo
45	TGA46110200	1	1	1		Perno · Pin · Zapfen · Goujon · Perno
46	ZMT16070200	1				Supporto · Bracket · Halterung · Support · Soporte

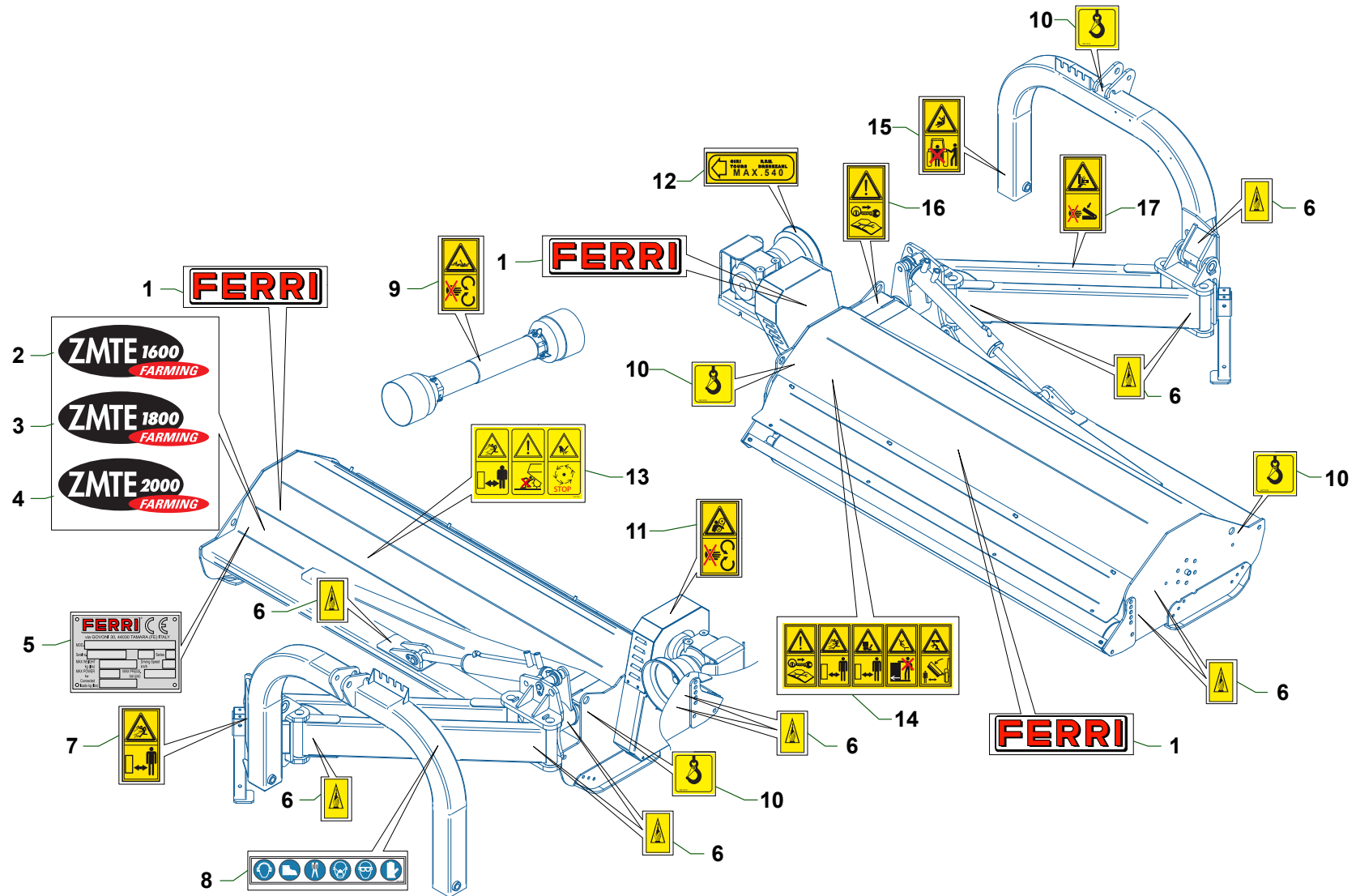


Nr	Code	ZMTEI600	ZMTEI800	ZMTE2000	Denominazione · Denomination · Bezeichnung · Denominacion · Denominacion
1	0412008	1	1	1	Vite cava · Hollow Screw · Hohlschraube · Vis creuse · Tornillo hueco
2	0412003	2	2	2	Vite cava · Hollow Screw · Hohlschraube · Vis creuse · Tornillo hueco
3	0408003	14	14	14	Rondella · Washer · Scheibe · Rondelle · Arandela
4	0417034	1	1	1	Valvola · Valve · Ventil · Soupape · Vlvula
5	0316006Z	3	3	3	Vite · Bolt · Schraube · Vis · Tornillo
6	TP48290200	3	3	3	Fermatubi · Pipe clamp · Rohrshelle · Serre tuyaux · Sujeta tubos
7	0501063	2	2	2	Tubo · Pipe · Schlauch · Tuyau · Tubo
8	0401003	4	4	4	Riduzione · Nipple · Nippel · Adapteur · Reduccion
9	0428005	2	2	2	Raccordo · Connector · Anschluss · Raccord · Brida
10	0401017	4	4	4	Riduzione · Nipple · Nippel · Adapteur · Reduccion
11	0408004	6	6	6	Rondella · Washer · Scheibe · Rondelle · Arandela
12	0406014	4	4	4	Innesto · Clutch · Kupplung · Embroyage · Injerto
13	0501038	1	1	1	Tubo · Pipe · Schlauch · Tuyau · Tubo
14	1305166	1	1	1	Kit guarnizioni · Set of gaskets · Satzdichtungen · Jeu de joints · Serie de guarniciones
15	5V08105000	2	2	2	Cappello · Cap · Deckel · Capuchon · Capuchon
16	5TEL105005	2	2	2	Cappello · Cap · Deckel · Capuchon · Capuchon
17	0317013Z	3	3	3	Vite · Bolt · Schraube · Vis · Tornillo
18	0321002Z	3	3	3	Rondella · Washer · Scheibe · Rondelle · Arandela
19	0311002Z	2	2	2	Vite · Bolt · Schraube · Vis · Tornillo
20	TL20070600	1	1	1	Piastra · Plate · Platte · Plate · Placa
21	1305167	1	1	1	Distributore · Control valve · Steuerblock · Distributeur · Distribuidor
22	0402003	2	2	2	Niplo · Nipple · Nippel · Niplo · Niple
23	0401004	2	2	2	Riduzione · Nipple · Nippel · Adapteur · Reduccion
24	0502029	2	2	2	Tubo · Pipe · Schlauch · Tuyau · Tubo
25	1305158	1	1	1	Telecomando · Remote control · Fernsteuerung · Telecommande · Telecomando
26	1305012	2	2	2	Cavo · Cable · Kabel · Cable · Cable
27	0406015	4	4	4	Protezione · Guard · Schutz · Protection · Proteccion
28	0412009	1	1	1	Vite cava · Hollow Screw · Hohlschraube · Vis creuse · Tornillo hueco
29	0409007	1	1	1	Rubinetto · Cock · Schlusshanduentil · Robinet · Valvula de compuerta
30	0402002	1	1	1	Niplo · Nipple · Nippel · Niplo · Niple
31	0408002	2	2	2	Rondella · Washer · Scheibe · Rondelle · Arandela



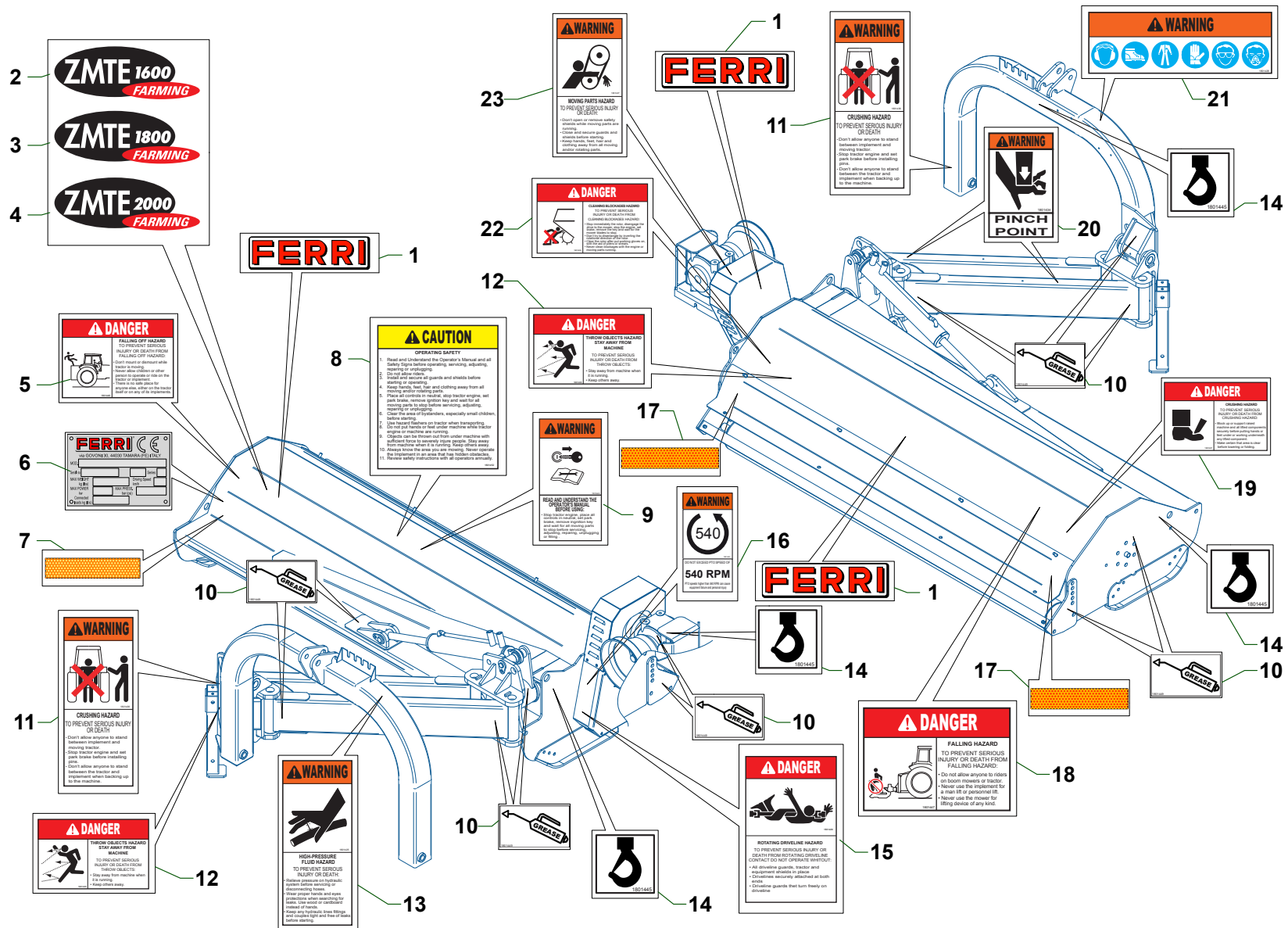
ZMT200_02_CAT5A

Nr	Code	ZMTEI600	ZMTEI800	ZMTE2000		Denominazione · Denomination · Bezeichnung · Denomination · Denominacion
1	0408003	8	8	8		Rondella · Washer · Scheibe · Rondelle · Arandela
2	0501063	2	2	2		Tubo · Pipe · Schlauch · Tuyau · Tubo
3	0428005	2	2	2		Raccordo · Connector · Anschluss · Raccord · Brida
4	0401017	2	2	2		Riduzione · Nipple · Nippel · Adapteur · Reduccion
5	0408004	2	2	2		Rondella · Washer · Scheibe · Rondelle · Arandela
6	0402003	2	2	2		Nipplo · Nipple · Nippel · Niplo · Niple
7	0406015	2	2	2		Protezione · Guard · Schutz · Protection · Proteccion
8	0412012	1	1	1		Vite cava · Hollow Screw · Hohlschraube · Vis creuse · Tornillo hueco
9	0417092	1	1	1		Valvola · Valve · Ventil · Soupape · Vlvula
10	0407003	1	1	1		Raccordo · Connector · Anschluss · Raccord · Brida
11	0501431	1	1	1		Tubo · Pipe · Schlauch · Tuyau · Tubo
12	0412003	1	1	1		Vite cava · Hollow Screw · Hohlschraube · Vis creuse · Tornillo hueco



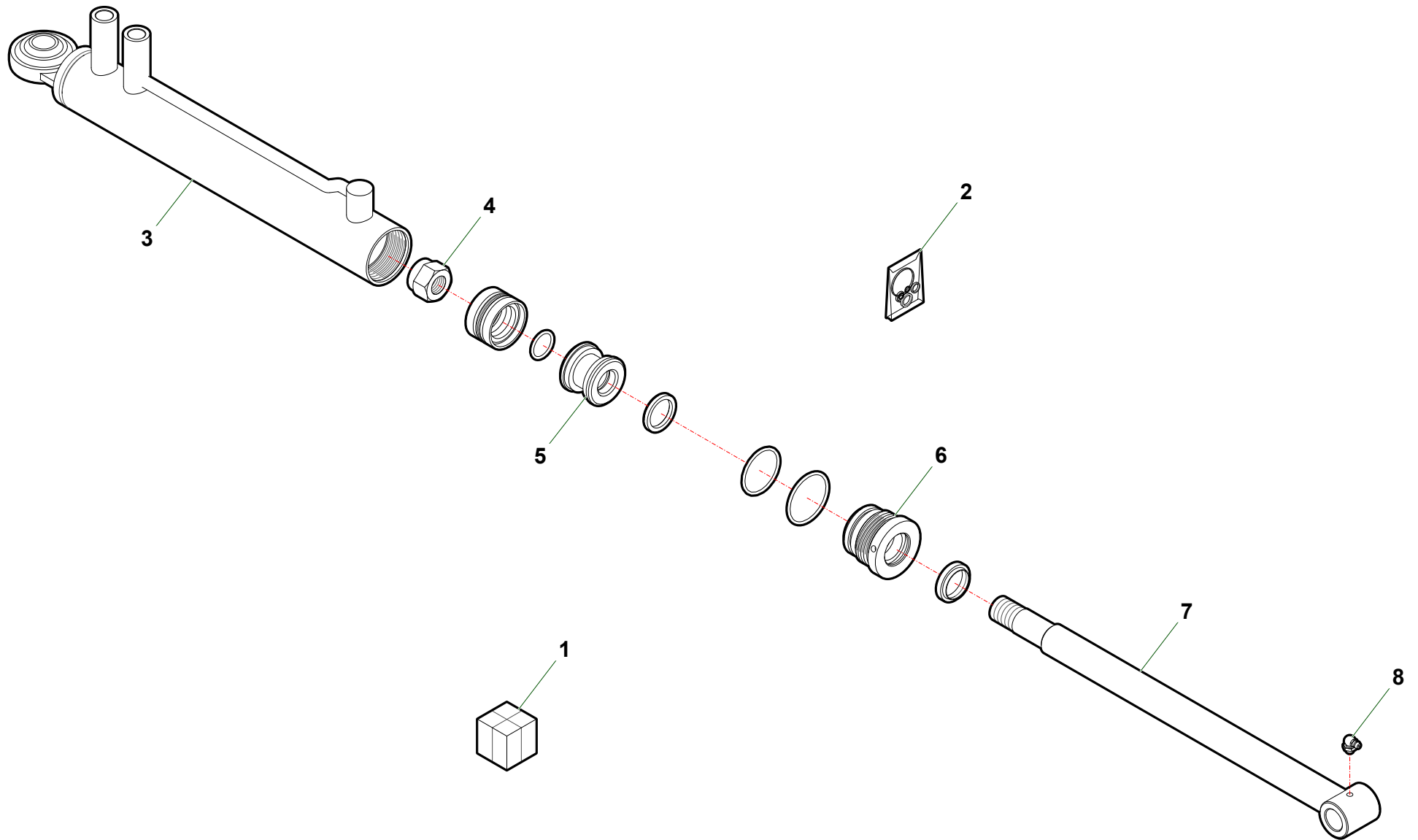
ZMTE2000_02_CAT7

Nr	Code	ZMTEI600	ZMTEI800	ZMTE2000		Denominazione · Denomination · Bezeichnung · Denominacion · Denominacion
1	1801056	3	3	3		Decalcomania · Decal · Abziehbild · Decalcomanie · Calcomania
2	1801642	1				Decalcomania · Decal · Abziehbild · Decalcomanie · Calcomania
3	1801643		1			Decalcomania · Decal · Abziehbild · Decalcomanie · Calcomania
4	1801644			1		Decalcomania · Decal · Abziehbild · Decalcomanie · Calcomania
5	1801182	1	1	1		Targhetta · Plate · Platte · Plaque · Placa
6	1801373	11	11	11		Decalcomania · Decal · Abziehbild · Decalcomanie · Calcomania
7	1801292	1	1	1		Decalcomania · Decal · Abziehbild · Decalcomanie · Calcomania
8	1801368	1	1	1		Decalcomania · Decal · Abziehbild · Decalcomanie · Calcomania
9	1801364	1	1	1		Decalcomania · Decal · Abziehbild · Decalcomanie · Calcomania
10	1801378	4	4	4		Decalcomania · Decal · Abziehbild · Decalcomanie · Calcomania
11	1801326	1	1	1		Decalcomania · Decal · Abziehbild · Decalcomanie · Calcomania
12	1801014	1	1	1		Decalcomania · Decal · Abziehbild · Decalcomanie · Calcomania
13	1801393	1	1	1		Decalcomania · Decal · Abziehbild · Decalcomanie · Calcomania
14	1801392	1	1	1		Decalcomania · Decal · Abziehbild · Decalcomanie · Calcomania
15	1801325	1	1	1		Decalcomania · Decal · Abziehbild · Decalcomanie · Calcomania
16	1801329	1	1	1		Decalcomania · Decal · Abziehbild · Decalcomanie · Calcomania
17	1801290	1	1	1		Decalcomania · Decal · Abziehbild · Decalcomanie · Calcomania



ZMTE2000_02_CAT7A

Nr	Code	ZMTEI600	ZMTEI800	ZMTE2000		Denominazione · Denomination · Bezeichnung · Denominacion · Denominacion
1	1801056	3	3	3		Decalcomania · Decal · Abziehbild · Decalcomanie · Calcomania
2	1801642	1				Decalcomania · Decal · Abziehbild · Decalcomanie · Calcomania
3	1801643		1			Decalcomania · Decal · Abziehbild · Decalcomanie · Calcomania
4	1801644			1		Decalcomania · Decal · Abziehbild · Decalcomanie · Calcomania
5	1801446	1	1	1		Decalcomania · Decal · Abziehbild · Decalcomanie · Calcomania
6	1801182	1	1	1		Targhetta · Plate · Platte · Plaque · Placa
7	NS471G	1	1	1		Catarifrangente · Reflector · Rueckstrahler · Catadioptrique · Catadioptrico
8	1801452	1	1	1		Decalcomania · Decal · Abziehbild · Decalcomanie · Calcomania
9	1801443	1	1	1		Decalcomania · Decal · Abziehbild · Decalcomanie · Calcomania
10	1801449	10	10	10		Decalcomania · Decal · Abziehbild · Decalcomanie · Calcomania
11	1801436	2	2	2		Decalcomania · Decal · Abziehbild · Decalcomanie · Calcomania
12	1801435	2	2	2		Decalcomania · Decal · Abziehbild · Decalcomanie · Calcomania
13	1801425	1	1	1		Decalcomania · Decal · Abziehbild · Decalcomanie · Calcomania
14	1801445	4	4	4		Decalcomania · Decal · Abziehbild · Decalcomanie · Calcomania
15	1801429	1	1	1		Decalcomania · Decal · Abziehbild · Decalcomanie · Calcomania
16	1801430	1	1	1		Decalcomania · Decal · Abziehbild · Decalcomanie · Calcomania
17	NS471R	2	2	2		Catarifrangente · Reflector · Rueckstrahler · Catadioptrique · Catadioptrico
18	1801447	1	1	1		Decalcomania · Decal · Abziehbild · Decalcomanie · Calcomania
19	1801437	1	1	1		Decalcomania · Decal · Abziehbild · Decalcomanie · Calcomania
20	1801434	2	2	2		Decalcomania · Decal · Abziehbild · Decalcomanie · Calcomania
21	1801426	1	1	1		Decalcomania · Decal · Abziehbild · Decalcomanie · Calcomania
22	1801432	1	1	1		Decalcomania · Decal · Abziehbild · Decalcomanie · Calcomania
23	1801427	1	1	1		Decalcomania · Decal · Abziehbild · Decalcomanie · Calcomania



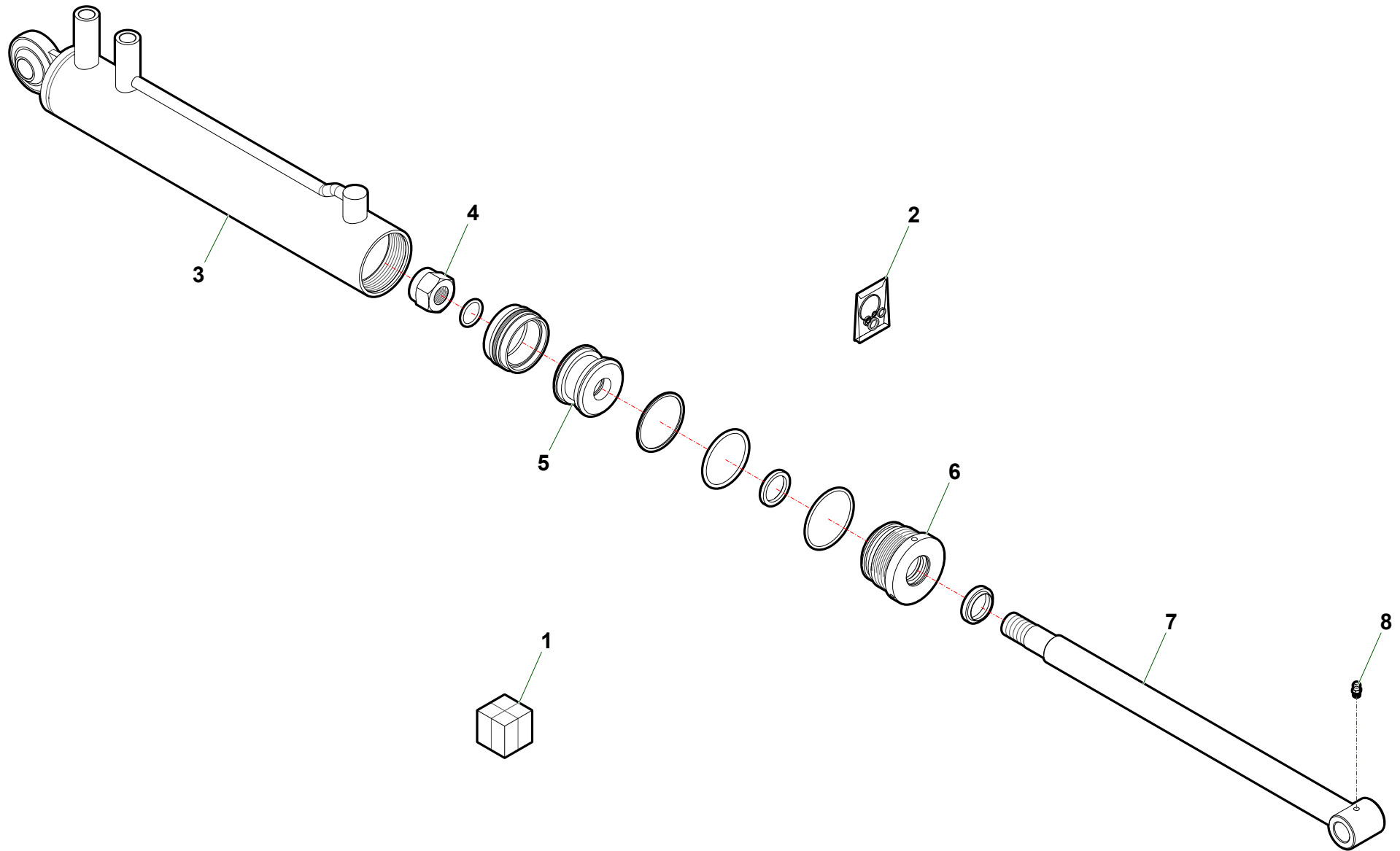
MART_27175

Nr	Code					Denominazione · Denomination · Bezeichnung · Denomination · Denominacion
1	27175000	1				Martinetto · Jack · Zylinder · Vérin · Gato
2	2601008	1				Kit guarnizioni · Set of gaskets · Satz dichtungen · Jeu de joints · Serie de guarniciones
3	27175010	1				Cilindro · Cylinder · Zylinder · Cylindre · Cilindro
4	0310007	1				Dado · Nut · Mutter · Ecrou · Tuerca
5	2709005	1				Pistone · Piston · Kolben · Piston · Piston
6	2709004	1				Ghiera · Locknut · Sicherungsring · Ecrou freine · Arandela
7	27131020	1				Stelo · Stem · Stange · Tige · Asta
8	0339001	1				Ingrassatore · Grease nipple · Schmiernippel · Graisseur · Engrasador

D070

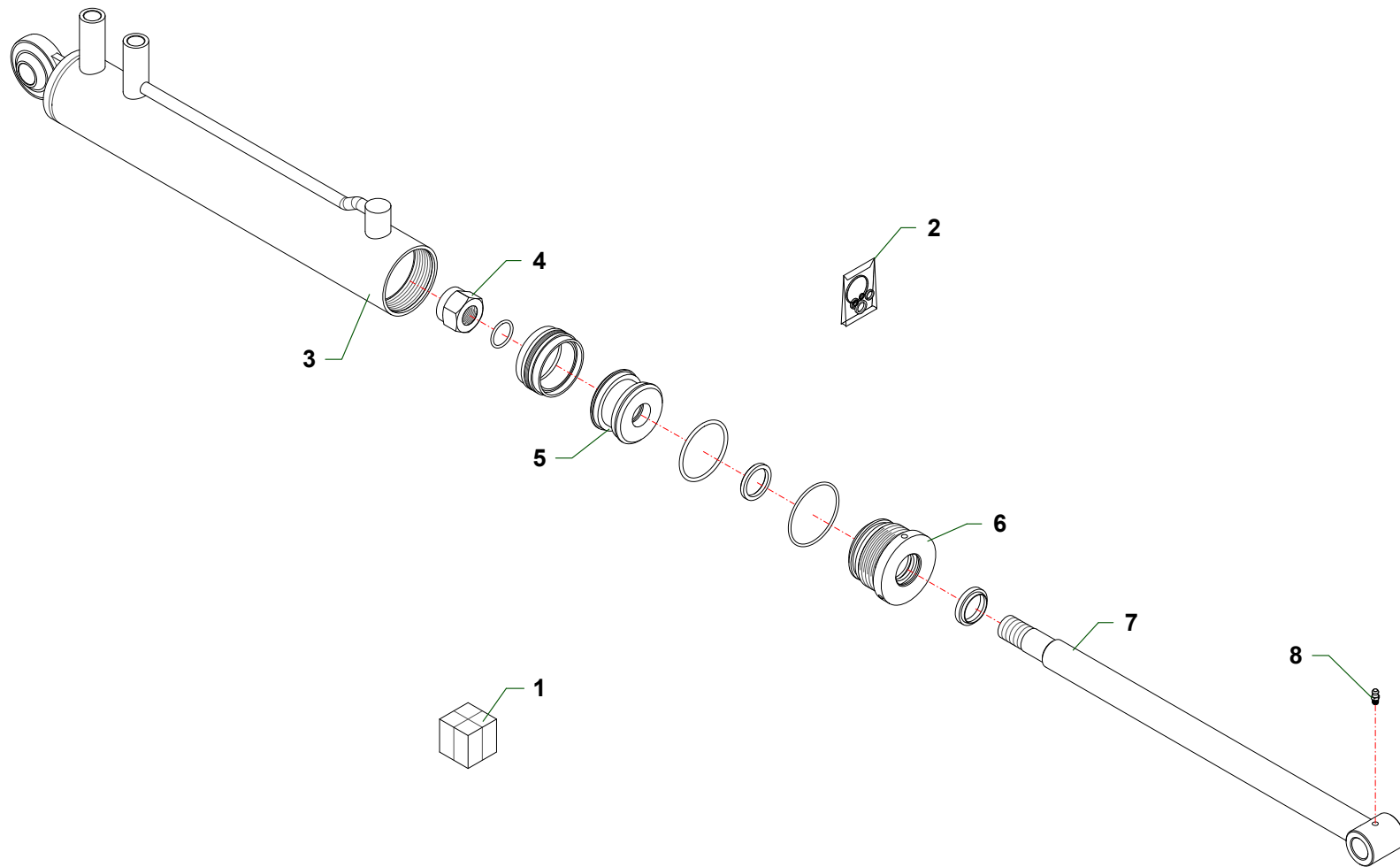
Martinetto · Jack · Zylinder · Vérin · Gato

D070



MART_27174

Nr	Code					Denominazione · Denomination · Bezeichnung · Denomination · Denominacion
1	27174000	1				Martinetto · Jack · Zylinder · Vérin · Gato
2	2601039	1				Kit guarnizioni · Set of gaskets · Satz dichtungen · Jeu de joints · Serie de guarniciones
3	27174010	1				Cilindro · Cylinder · Zylinder · Cylindre · Cilindro
4	0310007	1				Dado · Nut · Mutter · Ecrou · Tuerca
5	27127030	1				Pistone · Piston · Kolben · Piston · Piston
6	2703004	1				Ghiera · Locknut · Sicherungsring · Ecrou freine · Arandela
7	27174020	1				Stelo · Stem · Stange · Tige · Asta
8	0337001	1				Ingrassatore · Grease nipple · Schmiernippel · Graisseur · Engrasador



MART_27177

Nr	Code					Denominazione · Denomination · Bezeichnung · Denomination · Denominacion
1	27177000	1				Martinetto · Jack · Zylinder · Vérin · Gato
2	2601040	1				Kit guarnizioni · Set of gaskets · Satz dichtungen · Jeu de joints · Serie de guarniciones
3	27177010	1				Cilindro · Cylinder · Zylinder · Cylindre · Cilindro
4	0310010	1				Dado · Nut · Mutter · Ecrou · Tuerca
5	2709005	1				Pistone · Piston · Kolben · Piston · Piston
6	2709004	1				Ghiera · Locknut · Sicherungsring · Ecrou freine · Arandela
7	27177020	1				Stelo · Stem · Stange · Tige · Asta
8	0337001	1				Ingrassatore · Grease nipple · Schmiernippel · Graisseur · Engrasador

Code	TAV	Nr	ZMTE1600	ZMTE1800	ZMTE2000		
0101003	P052	17	2	2	2		
0106001	Q087	7	2	2	2		
0201011	Q087	10	1	1	1		
0201017	Q087	8	1	1	1		
0201039	Q087	11	1	1	1		
0301006Z	P052	22	8	8	8		
0302006Z	P052	27	2	2	2		
0303004Z	Q087	33	2	2	2		
0308002Z	Q087	32	2	2	2		
0310001	S034	10	1	1	1		
0310002	P052	11	12	12	14		
0310004	P052	25	4	4	4		
0310004	Q088	5	20	24	24		
0310005	S034	13	5	1	1		
0310006	S034	2	2	3	3		
0310007	D070	4	1				
0310007	D071	4	1				
0310010	D072	4	1				
0311002Z	T029	19	2	2	2		
0316006Z	T029	5	3	3	3		
0317006Z	Q087	13	14	14	14		
0317013Z	S034	14		1	1		
0317013Z	T029	17	3	3	3		
031B001Z	Q087	1	11	11	11		
031B002Z	P052	16	4	4	4		
031B005Z	P052	26	8	8	8		
031B005Z	Q087	19	4				
031B006Z	Q087	19	2	6	6		
031B006Z	S034	22	6	6	6		
031B007Z	Q087	31	9	9	9		
0320017	Q087	4	2	2	2		
0321002Z	T029	18	3	3	3		
0321003Z	P052	21	6	6	6		
0321006Z	P052	3	1	1	1		
0321009Z	S034	29	3	3	3		
0323069	Q087	6	2	2	2		
0324019	S034	30	1	1	1		

Code	TAV	Nr	ZMTE1600	ZMTE1800	ZMTE2000		
0324042	Q087	35	1	1	1		
0336003Z	P052	9	1	1	1		
0337001	D071	8	1				
0337001	D072	8	1				
0337001	Q087	3	3	3	3		
0337001	S034	17	5	5	5		
0339001	D070	8	1				
0339001	P052	4	2	2	2		
0340008	S034	6	2	2	2		
0340020	S034	27	1	1	1		
0342003Z	Q087	21		4	4		
0342004Z	Q087	20	2	2	2		
0342004Z	S034	44	2	2	2		
0342005Z	P052	2	4	4	4		
0342007Z	S034	21	4	4	4		
0343006Z	Q087	30	6	6	6		
0343015Z	Q087	27	1	1	1		
0344004Z	P052	15	4	4	4		
0344005Z	P052	18	4	4	4		
0347005Z	Q087	21	4				
0349001Z	Q087	22	4				
0349002Z	P052	28	8	13	13		
0349002Z	Q087	22		4	4		
0356001	S034	37	2	2	2		
0359007	S034	31	2	2	2		
0359008	S034	35		4	4		
0363007	S034	15	1				
0369003Z	Q087	2	11	11	11		
0393003	Q089	3	28	32	36		
0395001	Q089	6	28	32	36		
0401003	T029	8	4	4	4		
0401004	T029	23	2	2	2		
0401017	T029	10	4	4	4		
0401017	T030	4	2	2	2		
0402002	T029	30	1	1	1		
0402003	T029	22	2	2	2		
0402003	T030	6	2	2	2		

Code	TAV	Nr	ZMTE1600	ZMTE1800	ZMTE2000		
0406014	T029	12	4	4	4		
0406015	T029	27	4	4	4		
0406015	T030	7	2	2	2		
0407003	T030	10	1	1	1		
0408002	T029	31	2	2	2		
0408003	T029	3	14	14	14		
0408003	T030	1	8	8	8		
0408004	T029	11	6	6	6		
0408004	T030	5	2	2	2		
0409007	T029	29	1	1	1		
0412003	T029	2	2	2	2		
0412003	T030	12	1	1	1		
0412008	T029	1	1	1	1		
0412009	T029	28	1	1	1		
0412012	T030	8	1	1	1		
0417034	T029	4	1	1	1		
0417092	T030	9	1	1	1		
0428005	T029	9	2	2	2		
0428005	T030	3	2	2	2		
0445001	Q087	26	1	1	1		
0445002	Q087	24	1	1	1		
0445003	Q087	25	1	1	1		
0501038	T029	13	1	1	1		
0501063	T029	7	2	2	2		
0501063	T030	2	2	2	2		
0501431	T030	11	1	1	1		
0502029	T029	24	2	2	2		
0601159	Q087	9		1	1		
0601162	Q087	9	1				
0701083	Q087	17			1		
0701084	Q087	17	1	1			
0701126	Q087	12	1	1			
0701128	Q087	12			1		
0804001	Q087	15	3				
0804004	Q087	15		3	4		
0901031	Q089	5	28	32	36		
0901049	Q089	4	56	64	72		

Code	TAV	Nr	ZMTE1600	ZMTE1800	ZMTE2000		
0901129	Q088	7	40	48	48		
0901134	Q088	9	20	24	24		
1001008	S034	25	2	2	2		
1001014	S034	39	8	8	8		
1001024	S034	43	2	2	2		
1101010	Q088	6	40	48	48		
1101017	Q087	36	2	2	2		
1305012	T029	26	2	2	2		
1305158	T029	25	1	1	1		
1305166	T029	14	1	1	1		
1305167	T029	21	1	1	1		
1601009	Q087	16	1	1	1		
1601011	Q087	14	1	1	1		
1701011	Q087	23	1	1	1		
1701016	P052	6	16	18	20		
1801014	K107	12	1	1	1		
1801056	K107	1	3	3	3		
1801056	K108	1	3	3	3		
1801182	K107	5	1	1	1		
1801182	K108	6	1	1	1		
1801290	K107	17	1	1	1		
1801292	K107	7	1	1	1		
1801325	K107	15	1	1	1		
1801326	K107	11	1	1	1		
1801329	K107	16	1	1	1		
1801364	K107	9	1	1	1		
1801368	K107	8	1	1	1		
1801373	K107	6	11	11	11		
1801378	K107	10	4	4	4		
1801392	K107	14	1	1	1		
1801393	K107	13	1	1	1		
1801425	K108	13	1	1	1		
1801426	K108	21	1	1	1		
1801427	K108	23	1	1	1		
1801429	K108	15	1	1	1		
1801430	K108	16	1	1	1		
1801432	K108	22	1	1	1		

ZMTE

- (IT)** ELENCO ALFA-NUMERICO COMPONENTI TAVOLE CATALOGO
- (EN)** ALPHANUMERICAL PARTS LIST-EXPLODED-VIEW
- (DE)** ALPHANUMERISCHES TEILVERZEICHNIS-KATALOGTABELLEN

- (FR)** LISTA ALPHANUMERIQUE PIECES-TABLES CATALOGUE VUES ECLATEES
- (ES)** LISTA ALFANUMERICA PIEZAS-TABLAS CATALOGO PLANOS DESPEZADOS

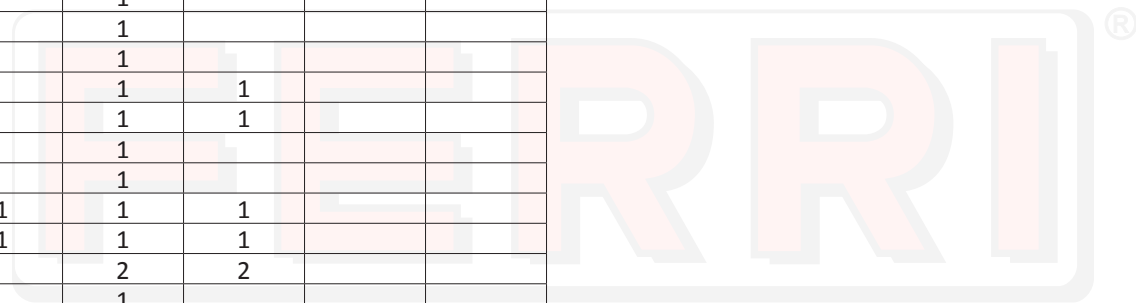
ZMTE

Code	TAV	Nr	ZMTE1600	ZMTE1800	ZMTE2000		
1801434	K108	20	2	2	2		
1801435	K108	12	2	2	2		
1801436	K108	11	2	2	2		
1801437	K108	19	1	1	1		
1801443	K108	9	1	1	1		
1801445	K108	14	4	4	4		
1801446	K108	5	1	1	1		
1801447	K108	18	1	1	1		
1801449	K108	10	10	10	10		
1801452	K108	8	1	1	1		
1801642	K107	2	1				
1801642	K108	2	1				
1801643	K107	3		1			
1801643	K108	3		1			
1801644	K107	4			1		
1801644	K108	4			1		
2301111	S034	8	1	1	1		
2301115	S034	4	10	10	10		
2301117	S034	5	5	5	5		
2301187	S034	11	1	1	1		
2601008	D070	2	1				
2601039	D071	2	1				
2601040	D072	2	1				
2703004	D071	6	1				
2709004	D070	6	1				
2709004	D072	6	1				
2709005	D070	5	1				
2709005	D072	5	1				
27127030	D071	5	1				
27131020	D070	7	1				
27174000	D071	1	1				
27174000	S034	28		1	1		
27174010	D071	3	1				
27174020	D071	7	1				
27175000	D070	1	1				
27175000	S034	20	1	1	1		
27175010	D070	3	1				

Code	TAV	Nr	ZMTE1600	ZMTE1800	ZMTE2000		
27177000	D072	1	1				
27177000	S034	28	1				
27177010	D072	3	1				
27177020	D072	7	1				
3401002	S034	38	1	1	1		
5TEL105005	T029	16	2	2	2		
5V08105000	T029	15	2	2	2		
F27040200	S034	12	1	1	1		
F27070400	S034	7	1	1	1		
F27140200	S034	42	5	1	1		
MT14170500	P052	10	1	1	1		
MT14250200	Q087	5	2				
MT16080100	P052	8	1				
MT18080100	P052	8		1			
MT18250100	Q087	5		2	2		
MT20080100	P052	8			1		
NS471G	K108	7	1	1	1		
NS471R	K108	17	2	2	2		
TD36150400	S034	33	5	1	1		
TE12020103	Q089	2	28	32	36		
TGA46110200	S034	45	1	1	1		
TIP12020201	Q088	4	20	24	24		
TIP12020202	Q088	3	20	24	24		
TIP12190100	Q088	8	20	24	24		
TKV65110400	S034	41		1	1		
TL20070600	T029	20	1	1	1		
TLP16140100	S034	40		4	4		
TLP16190300	S034	18	2	2	2		
TM56110400	S034	32	1	1	1		
TP48110200	S034	34		4	4		
TP48150100	S034	36		4	4		
TP48290200	T029	6	3	3	3		
ZMT1601	Q088	1	1				
ZMT16010300	P052	7	1				
ZMT1602	Q088	2	1				
ZMT1603	Q089	1	1				
ZMT16030200	P052	24	1				

Code	TAV	Nr	ZMTE1600	ZMTE1800	ZMTE2000		
ZMT16030300	P052	13	1				
ZMT16070200	S034	46	1				
ZMT16070300	Q087	34	1	1	1		
ZMT16090300	S034	16	1				
ZMT16110100	S034	3	2	2	2		
ZMT16110200	S034	9	5	1	1		
ZMT16120100	P052	1	1				
ZMT16150100	S034	24	1	1	1		
ZMT16150200	S034	23	1	1	1		
ZMT16160100	P052	23	1				
ZMT16210100	S034	19	2				
ZMT16240200	P052	20	1				
ZMT1801	Q088	1		1			
ZMT18010300	P052	7		1			
ZMT1802	Q088	2		1			
ZMT1803	Q089	1		1			
ZMT18070200	S034	26		1	1		
ZMT18090100	S034	16		1	1		
ZMT18120100	P052	1		1			
ZMT18160100	P052	23		1			
ZMT18160200	P052	5	1	1	1		
ZMT18160300	P052	12	1	1	1		
ZMT18210100	S034	19		2	2		
ZMT18240200	P052	20		1			
ZMT2001	Q088	1			1		
ZMT20010300	P052	7			1		
ZMT20017100	Q087	18	1	1	1		
ZMT2002	Q088	2			1		
ZMT20020300	Q087	28	1	1	1		
ZMT20020400	P052	13		1	1		
ZMT20020500	Q087	29	1	1	1		
ZMT2003	Q089	1			1		
ZMT20030100	P052	24		1	1		
ZMT20090100	S034	1	1	1	1		
ZMT20100100	P052	14	1	1	1		
ZMT20100200	P052	19	1	1	1		
ZMT20120100	P052	1			1		

Code	TAV	Nr	ZMTE1600	ZMTE1800	ZMTE2000		
ZMT20160100	P052	23			1		
ZMT20240200	P052	20			1		



ZMTE

- IT ELENCO ALFA-NUMERICO COMPONENTI TAVOLE CATALOGO
- EN ALPHANUMERICAL PARTS LIST-EXPLODED-VIEW
- DE ALPHANUMERISCHES TEILVERZEICHNIS-KATALOGTABELLEN

- FR LISTA ALPHANUMERIQUE PIECES-TABLES CATALOGUE VUES ECLATEES
- ES LISTA ALFANUMERICA PIEZAS-TABLAS CATALOGO PLANOS DESPEZADOS

ZMTE



- IT** Questa pagina è bianca per esigenza d'impostazione di catalogo
- EN** This page has been left blank for reasons of clarity
- DE** Diese weisse seite ist fur unsere katalogeintragungen bestimmt
- FR** On a laisse cette page en blanc pour de raisons de clarte
- ES** Se ha dejado en blanco esta pagina por razones de claridad